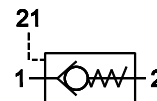


Обратный клапан с пилотным управлением • Серия GV2



Обратный клапан с пилотным управлением — G1/8, G1/4, G3/8, G1/2

Особенности

- Доступен в двух вариантах исполнения.
- Низкое давление срабатывания и закрытия.
- Герметично уплотненное эластомерное седло.
- Пластмассовая часть может поворачиваться на 360°.
- Наружная коническая резьба с тефлоновым покрытием.



Функция

Обратный клапан с пилотным управлением используется для остановки цилиндра в промежуточном положении. Пока подается управляющий сигнал, воздух может свободно поступать в цилиндр и обратно. При отключении управляющего сигнала клапан действует как обычный обратный клапан и препятствует выходу воздуха из цилиндра, тем самым останавливая движение.

Технические характеристики

Модель	G1/8	G1/4	G3/8	G1/2
Тип	Обратный клапан с пилотным управлением			
Среда	Сжатый воздух — сухой / воздушно-масляная смесь			
Диапазон рабочего давления	0,2–10 бар			
Температура окружающей среды	5–60° С			
Применимые трубы	Нейлоновые, полиуретановые			

Пример применения

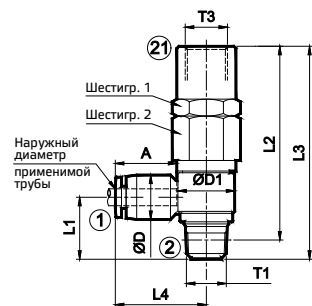
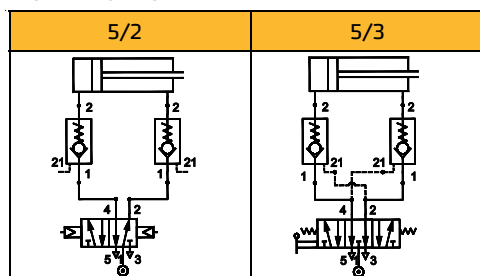


Рис.1

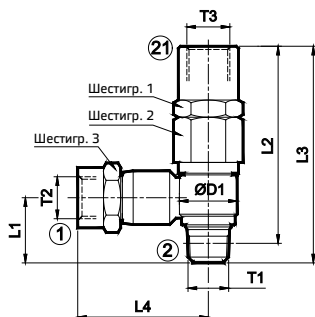


Рис.2

Резьба			Применимый наружный диаметр трубы	A	L1	L2	L3	L4	ØD	ØD1	Шест. игр. 1	Шест. игр. 2	Шест. игр. 3	Расх. (л/мин) @	№ для заказа
T1	T2	T3													
R1/8	-		4	15	15	46	52	22	10,5	13,5	14	14	-	225	GV210450
R1/8	G1/8		6	15	15	46	52	23	12,5	13,5	14	14	-	250	GV210650
R1/4	-		-	-	15	46	52	30	-	13,5	14	14	14	250	GV216050
R1/4	-		6	15,5	20	52	58	25	12,5	18	17	17	-	400	GV210651
R1/4	-		8	17	20,5	52	58	27,5	15	18	17	17	-	500	GV210851
R1/4	-		10	20	22,5	52	58	32,5	18,5	18	17	17	-	500	GV211051
R1/4	G1/4	G1/8	-	-	20	52	58	37	-	18	17	17	17	500	GV216151
R3/8	-		8	17	23	54,5	61	29	15	22	22	24	-	850	GV210852
R3/8	-		10	18	24	54,5	61	34	18,5	22	22	24	-	900	GV211052
R3/8	G3/8		-	-	24	54,5	61	46,4	-	22	22	24	22	900	GV216252
R1/2	-		12	20,5	28,5	55,5	63	37,5	21	28	27	27	-	1100	GV211253
R1/2	G1/2		-	-	28,5	55,5	63	54	-	28	27	27	27	1100	GV216353

1 — впуск, 2 — выпуск, 21 — внешний управляющий сигнал
A — длина устанавливаемой трубы
@ Давление на входе 6 бар и перепад давления 1 бар

Порядок заказа

При заказе обратного клапана с пилотным управлением указывайте код для заказа, приведенный в соответствующих таблицах